

Votre logiciel et son accompagnement quotidien

La garantie d'un logiciel répondant aux impératifs législatifs. Notre Service de veille juridique vous garantit des logiciels conformes aux exigences du législateur : DGI, déclarations sociales et fiscales, etc.

Une solution qui évolue avec l'effectif de votre entreprise. Sage vous accompagne dans l'évolution de votre outil de gestion : du créateur d'entreprise à l'artisan travaillant en monoposte, jusqu'à la structure équipée en réseau ou en sites distants, tous métiers confondus.

Un logiciel qui vous permet d'évoluer avec les besoins de votre entreprise. Du simple logiciel de gestion métier à la suite complète de gestion Apinégocce, notre vaste catalogue vous permet d'évoluer librement selon votre budget et vos besoins. Les logiciels Sage bénéficient d'une ergonomie et d'interfaces simplifiant la saisie, d'imports et de liaisons directes avec des applications professionnelles propres aux métiers du négoce.

Votre Distributeur Sage, la garantie d'un service de proximité et d'une expertise locale

Le Contrat d'Assistance et de Maintenance. Outil central de l'organisation de votre entreprise, votre logiciel vous accompagne au quotidien. Pour vous garantir une productivité pérenne à un coût maîtrisé, votre prestataire Sage vous propose ce contrat annuel, incluant : l'assistance téléphonique, les mises à jour annuelles, les évolutions fonctionnelles, les mises à jour légales et correctives dont Sage dispose pour votre logiciel.

Votre apprentissage au travers de la formation. Un bon apprentissage est le préalable indispensable à un usage optimisé de chaque outil de gestion. Avec votre prestataire informatique vous bénéficierez d'un accompagnement permanent et personnalisé.

Des possibilités de paramétrages personnalisés. La simplicité et les possibilités de paramétrages avancés de nos logiciels permettent d'ajuster votre outil à vos besoins. Nos prestataires informatiques pourront également vous proposer une programmation spécifique à des besoins particuliers.

L'aide et le conseil pour le déploiement des outils de sauvegarde et de sécurité. Des sauvegardes informatiques régulières sont indispensables. Votre prestataire informatique vous accompagnera dans la sécurisation de vos données pour protéger les accès à vos ressources et garantir une disponibilité permanente de votre système informatique.

15 Comptabilité fonctionnalités essentielles pour bien choisir le logiciel

	Standard	Evolution
1. Saisie intuitive des pièces.	✓	✓
2. Assistant de clôture de l'exercice.	✓	✓
3. Module de liaison Entreprise/Expert-comptable.	✓	✓
4. Gestion du risque client, suivi de trésorerie : balance âgée, échéancier mensuel.	✓	✓
5. Editions en mode de regroupement dynamique.	✓	✓
6. Gestion budgétaire.	✓	✓
7. Lettrage automatique.	✓	✓
8. Assistant de déclaration de TVA agréé Cerfa.	✓	✓
9. Télédéclaration de la TVA.		✓
10. Règlements automatiques à partir de la saisie comptable.		✓
11. Ecritures et clôture de simulation.		✓
12. Intégration des relevés bancaires via EBICS.		✓
13. Historique des journaux et grands livres, aide à la révision.		✓
14. Etats financiers : annexes bilan, SIG, CAF, ratios financiers, affectation du résultat.		✓
15. Gestion des familles de tiers et de postes analytiques, comptes collectifs paramétrables.		✓

CONFIGURATIONS CONSEILLEES

Monoposte ou poste client : Windows®7 ou Vista (Service Pack à jour) • Processeur récent (ex : type double cœur) • 2 Go de RAM • Carte graphique et moniteur 1024x768 minimum (65 636 couleurs minimum ou 16 bits) • Lecteur de DVD.

Serveur : Windows®2003 ou 2008 Server (Service Pack à jour) avec une solution type TSE ou Citrix à partir de 5 postes • Serveur dédié avec architecture récente • Sous-ensemble disque rapide (SATA, SCSI) • 2 Go de RAM (ou supérieur selon le nombre de postes clients) • Lecteur de DVD.



Les noms de produits ou de sociétés, toute image, logo ou représentation visuelle mentionnés dans ce document ne sont utilisés que dans un but d'identification et peuvent constituer des marques déposées par leurs propriétaires respectifs.
Les caractéristiques citées sont indicatives et susceptibles de modification sans préavis et sans responsabilité de la part de l'éditeur. Elles correspondent à la version complète des logiciels, tous modules confondus.



Des solutions complémentaires adaptées à votre entreprise.

Gestion Commerciale : Ventes, achats, stocks, suivi statistiques et financier.

Financier : Gestion de l'échéancier et des impayés, suivi des encours, relances clients, remises en banque.

Paye : Bulletins et déclarations sociales.

Immobilisations : Calcul d'amortissements comptables et fiscaux en mode dégressif, linéaire ou exceptionnel.

Etats Comptables et Fiscaux : Etablissement des liasses fiscales agréées par la DGI, de tous régimes, en impression laser ou en télé-déclaration, sans ressaisie. Réalisation de plaquettes entièrement personnalisables.

Pour plus de renseignements, contactez votre distributeur Sage

www.sageapinegoce.com

sage

Comptabilité

Apinégocce, les logiciels métiers du négoce



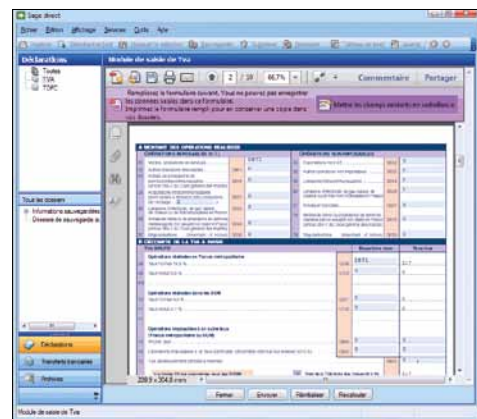
Sage - Société par Actions Simplifiée au capital social de 600 000 euros - Siège social : le Colisée II, 10 rue Foch-Dor 75384 Paris Cedex 17 - RCS Paris 313 865 128 - La société Sage est locataire-gérant des sociétés Ciel et Sage FDIC - SIRET 165505 - Crédits photos: Floka Dot - M. Touraine (RF) - Platand - Jupiter Images - DIVPEP073

Comptabilité

Le logiciel de comptabilité immédiatement opérationnel pour votre entreprise : saisie des écritures, déclaration de TVA, lettrage, balance âgée, analytique, budgétaire, compte de résultat, bilan.

Plan comptable et personnalisation

- Plan comptable personnalisable fourni en standard.
- Choix des options par compte ou groupe de comptes : lettrage, échéancier, analytique, gelé*, mode de règlement, adresse, etc.
- Association d'un mode de paiement dans les comptes de tiers pour automatiser la gestion de la trésorerie.
- Adresses des tiers facilitant l'envoi des relances.
- Gestion des comptes d'acomptes par tiers.
- Personnalisation des principaux écrans de saisie : choix des colonnes, ordre de saisie, etc.



Saisie et écritures

- Import, sans ressaisie, des écritures issues des logiciels de Gestion Commerciale, Paye, Financier et Immobilisations Apinégoco.
- Aide à la saisie : positionnement automatique au débit/crédit, proposition des comptes comptables, etc.
- Saisie de type relevé bancaire dans les journaux de trésorerie.
- Génération périodique des écritures d'abonnement.
- Gestion de la TVA sur encaissements.
- Recherche de mouvements comptables multicritère, consultation personnalisable.

- Contrôles de cohérence pour plus de sécurité : journal déséquilibré, compte inexistant, caisse créditrice, etc.
- Génération automatique des écritures de règlement en saisie comptable de vente ou d'achat*.

Gagnez du temps au quotidien grâce aux traitements automatiques : calcul de la TVA, lettrage automatique, etc.

- Écritures de simulation (ou de brouillard) pouvant être ou non prises en compte dans toutes les éditions*.
- Saisie sur 2 exercices sans clôturer.

Traitements comptables

- Calcul automatique de la TVA sur les débits ou les encaissements.
- Lettrage automatique ou manuel avec un mode assisté présentant instantanément des propositions de lettrage.
- Contrepassation, réimputation.
- Rapprochement bancaire par pointage.
- Intégration des relevés bancaires au format QIF ou via EBICS*.

Outils, conformité et sécurité

- Modèles d'éditions professionnels et paramétrables fournis en standard.
- Editions à l'écran, PDF, e-mail, et impression tous formats.
- Utilisation intuitive des listes : tris instantanés, tris multiples, auto-filtres, couleurs conditionnelles, hauteur des lignes, taille des caractères.
- Export des données et des éditions vers Microsoft Excel, Word, Access.
- Assistant de sauvegarde, restauration. Archivage des données conforme aux exigences légales.
- Conforme à la DGI : traçabilité et sécurité sur tous les flux de données.



Les +

• Votre déclaration de TVA CA3 est automatiquement pré-remplie avec les informations issues de votre dossier de Comptabilité. Vous pouvez même la télé-déclarer* directement à l'administration.

Référence	Compte	Jour	Devise	Libellé	Debit EUR	Credit EUR	Informations
FC00027	70720000	08	E	Fact FC00027 TECHNI PLUS		29,50	
FC00027	70760000	08	E	Fact FC00027 TECHNI PLUS	1 366,50		
FC00027	445711000	08	E	Fact FC00027 TECHNI PLUS		418,97	
FC00028	411055544	15	E	Fact FC00028 DOS SANTOS Michel	3 433,17		
FC00029	707100000	15	E	Fact FC00029 DOS SANTOS Michel		436,13	
FC00028	707600000	15	E	Fact FC00028 DOS SANTOS Michel		806,11	
FC00029	707200000	15	E	Fact FC00029 DOS SANTOS Michel		812,32	
FC00029	707600000	15	E	Fact FC00029 DOS SANTOS Michel		767,39	
FC00028	445711000	15	E	Fact FC00028 DOS SANTOS Michel		562,83	

Module Expert-Comptable

- Echange de données avec votre expert-comptable quel que soit son logiciel, évitant les ressaisies et les risques d'erreurs.
- Export de balance.
- Export d'écritures aux formats les plus courants : Sage, EBP, etc.
- Intégration de régularisations.
- Import de balance de reports à nouveau pour la création d'un dossier ou l'ouverture d'un nouvel exercice.

Clôture

- Clôture mensuelle par journal, assistant de clôture annuelle avec création des reports à nouveau.
- Documents de synthèse : bilan, compte de résultat, annexes.

Analytique

- Imputation analytique des écritures par montant ou pourcentage.
- Mise à jour des écritures analytiques pendant la saisie des écritures générales.
- Gestion des écritures extra-comptables.
- Edition par poste analytique : grand-livre, balance, compte de résultat, etc.
- Editions tenant compte des écritures analytiques provenant des écritures comptables de simulation* ou de brouillard.

Maîtrisez votre activité : consultation personnalisable, aide à la révision, balance âgée, relances clients.

Budgétaire

- Saisie des budgets prévisionnels comptables ou analytiques.

Evitez les ressaisies inutiles : import des écritures de votre expert-comptable ou des logiciels interfacés.

- Deux prévisions possibles : hypothèse de base représentant l'objectif (CA à réaliser, charges minimales) et hypothèse pessimiste indiquant la limite autorisée (seuil ou plafond à ne pas dépasser).

- Etat comparatif prévu/réalisé.

Analyse statistique des données

- Etat des ventes et des achats, avec analyse en données brutes et pourcentages.
- Comparaison des chiffres d'affaires de plusieurs exercices comptables.
- Etat des clients/fournisseurs classé par CA avec mise en évidence du CA réalisé et du pourcentage par rapport au CA global de la société.

Compte	Référence	Date	Lib	Debit	Credit	P	Devise	Montant	Libellé	Date Valeur	Etat
51200000		24/05/09		234,37			E	207,59	REMISE CHQ	13/12/08	
51200000	FC00027	24/05/09	Reg Ch.	1 000,21			E	43,75		25/05/09	
51200000	FC00027	24/05/09	Fact PFC		2 567,83		E	-195,31		25/05/09	
51200000	FC00028	31/05/09	Fact PFC		3 433,17		E				

Le Financier

- Pointage des échéances avec gestion des écarts de règlements.
- Possibilité de solder des échéances qui ne seront jamais réglées.
- Remboursement partiel d'un avoir.
- Remise en banque des règlements par mode de paiement, via EBICS au format SEPA.
- Gestion de l'échéancier, des impayés.
- Edition de la balance âgée.
- Module complet de suivi des relances clients par téléphone, e-mail, courrier ou fax, avec personnalisation de filtres avancés.
- Gestion des effets non envoyés, en attente d'acceptation, à relancer, retournés acceptés, remis en banque*.

* Options de la Gamme Evolution.